

# FLEX 2000



Mastic d'étanchéité plastique, étanche à la vapeur et à l'eau destiné à l'étanchéification des passages de tuyaux et de câbles dans les éléments de construction en contact avec le sol. Également utilisable lorsque de l'eau afflue afin de colmater les fuites.



**Étanchéité testée dans l'espace annulaire (MFPA Leipzig) jusqu'à une colonne d'eau de 7,5 m**

N° d'art.	Article	Unité d'emballage	Conditionnement	Poids
120610	<b>FLEX 2000 Pâte d'étanchéité</b> Poche souple de 850 g	1 unité	Carton de 20 poches en aluminium	0,94 kg
120620	<b>Pistolet à cartouche</b> avec embout flexible	1 unité		1,25 kg
120630	<b>Embout flexible</b>	1 unité		0,06 kg

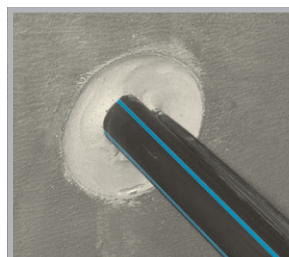
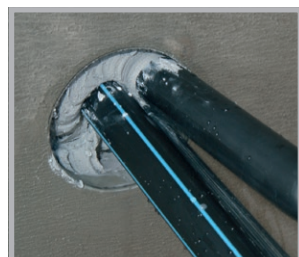


## Caractéristiques techniques

Consistance	pâteuse, solide
Résistance à la chaleur	+50 °C
Température de pose	de +5 °C à +35 °C
Quantité	env. 1,6 kg par litre d'espace vide
Stockage	2 ans à 20 °C

## Support

Sec, humide ou mouillé. Le support doit être exempt de graisse, de goudron et d'huile, ainsi que de toutes particules. Supports appropriés : béton, brique, mortier, crépi et tous les autres matériaux ainsi que la de construction, la céramique, le PVC, le polyéthylène et le polypropylène.



## Application

Avant application, réchauffer FLEX 2000 pendant au moins 30 minutes dans de l'eau chaude à env. 35–40 °C pour obtenir une consistance adaptée à l'application. Le passage intérieur doit être nettoyé avec une brosse appropriée pour éliminer la poussière, le sable et les autres particules. Avant application du FLEX 2000, réaliser un bloc de sécurité à base de mousse de montage PUR bicomposant à env. 10 cm dans la traversée murale. Ensuite, insérer la poche souple FLEX 2000 dans le pistolet à cartouche et injecter la pâte dans le passage de l'arrière vers l'avant à l'aide de l'embout flexible (couche d'une épaisseur d'au moins 12 cm). Le cas échéant, secouer légèrement les câbles après l'injection et colmater les éventuels espaces vides en pratiquant une deuxième injection de FLEX 2000. Veiller à ce que le câble ne soit soumis à aucune tension après la mise en place de l'étanchéité. Pour finir, aplanir la masse d'étanchéité à la spatule jusqu'à obtention d'une zone de retrait lisse d'environ 1 cm. Comme sécurité supplémentaire, une fine couche de ciment instantané sera appliquée sur l'ouverture. Pour l'insertion d'un nouveau câble, retirer le bouchon de mortier et pousser le câble à travers le mastic d'étanchéité. Puis appliquer de nouveau la pâte d'étanchéité FLEX 2000.

