



# MASTERTEC Connector

## **NEW!** Joint de raccordement

Le joint de raccordement MASTERTEC Connector permet de raccorder de manière conforme des gaines de protection de câbles (tubes ondulés) ou des tuyaux de tout-à-l'égout à des carottages ou tubes fourreaux.

- Étanche à l'eau sous pression : Tube ondulé : 1,0 bar  
Tuyau de tout-à-l'égout : 2,0 bars
- Montage simple
- Adapté aux diamètres extérieurs usuels des tubes ondulés et aux tuyaux de tout-à-l'égout de Ø 110 mm



## Dimensions

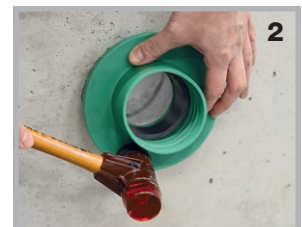
N° d'art.	Type	Ø tube fourreau / carottage	Ø tube de raccordement	Unité d'emballage	Poids par unité
090850	MC 100 / 75 W	100 mm	Tube ondulé Ø 75 mm	1 unité	0,6 kg
090852	MC 150 / 90 W	150 mm	Tube ondulé Ø 90 mm	1 unité	1,1 kg
090854	MC 150 / 110 W	150 mm	Tube ondulé Ø 110 mm	1 unité	1,0 kg
090856	MC 150 / 110 KG	150 mm	Tuyau de tout-à-l'égout Ø 110 mm	1 unité	0,9 kg

## Montage avec un tube ondulé



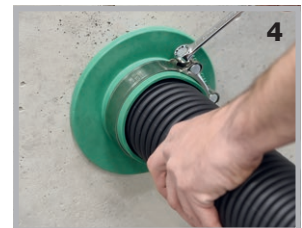
Le joint de raccordement est positionné dans le carottage / dans le tube fourreau...

... et enfoncé complètement avec un maillet en caoutchouc...



...la bande de serrage est placée sur le joint de raccordement et le tube de raccordement est inséré jusqu'à la butée...

...la bande de serrage est serrée à la main avec une clé polygonale...



...la gaine de protection est ainsi raccordée au carottage ou au tube fourreau de manière étanche à l'eau sous pression.

## Montage avec un tuyau de tout-à-l'égout



Le montage se fait de la même manière que pour la gaine de protection ...

...le tuyau de tout-à-l'égout est entièrement enfoncé à travers le joint et la bande de serrage est serrée à la main avec une clé polygonale.

