

Cônes Plastique et Cônes Béton Laroche® Type 24

Utiliser les outils de récupération appropriés pour éviter les chutes des CP : gain de temps, longévité et sécurité accrue.

- Stocker les CP dans un récipient contenant du décoffrant.

■ **Conseils importants pour la sécurité des personnels :**

- Tourner la grande base des CP vers la zone de travail.
- Utiliser les **outils de récupération des CP** (voir sommaire 2.1.2.).
- La pose des Cônes Béton CB se fera ainsi en toute sécurité.

Les CP doivent être considérés comme des coffrages :
Il faut les entretenir régulièrement avec un agent de démoulage.

Bouchage des trous des CP

Les trous laissés par les CP peuvent être bouchés en utilisant les **Cônes Béton CB Ty 24** Laroche® (voir sommaire 2.1.3.).

Cônes plastique CP HPA Ty 24 et CP QNF Ty 24

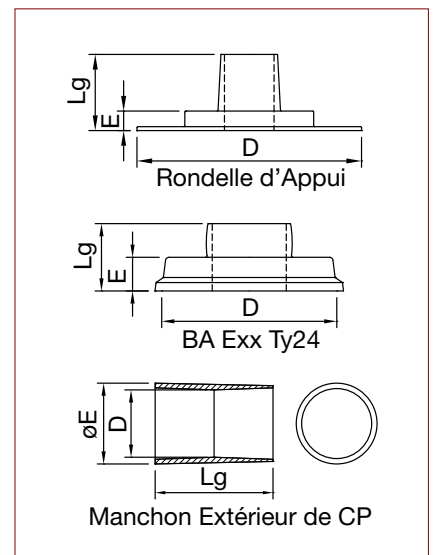
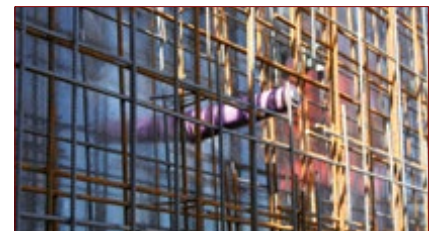
Code HPA	Code QNF	Désignation CP + suffixe HPA ou QNF	Lg [mm]	Ø d [mm] ⁽¹⁾	Ø D [mm] ⁽¹⁾	Couleur
906267		CP 10 cm Ty 24	100	41,4	48,4	Orange
906269		CP 12 cm Ty 24	120	40,0	48,4	
906272	906242	CP 14 cm Ty 24	140	40,0	50,5	Bleu
906273	906243	CP 15 cm Ty 24	150	40,0	50,5	Rouge
906274	906244	CP 16 cm Ty 24	160	40,0	51,2	Blanc
906275	906245	CP 17 cm Ty 24	170	40,7	52,6	
906276	906246	CP 18 cm Ty 24	180	40,0	52,6	Bleu
906277	906247	CP 19 cm Ty 24	190	40,7	54,0	
906278	906248	CP 20 cm Ty 24	200	40,0	54,0	Violet
906280		CP 22 cm Ty 24	220	43,6	59,0	Orange
906281		CP 23 cm Ty 24	230	43,0	59,0	
906282		CP 24 cm Ty 24	240	42,3	59,0	
906283	906251	CP 25 cm Ty 24	250	41,6	59,0	Orange
906284 ⁽²⁾	906252	CP 30 cm Ty 24	300	40,8	53,4	Blanc

(1) Dimension théorique; (2) Non taraudé, utiliser l'extracteur B autotaraudant

Accessoires pour CP

Code	Désignation	E [mm]
911867	Tube lisse de jonction 26x32 - Lg : 2ML - Botte 50ML	
905297	Alésage de CP E10 mm pour tube Ø26/32	10
905338	Alésage E 32x32 pour Rondelle d'Appui TB	10
905339	Alésage E 34x40 pour autres rondelles appui	32
905340	Coupe de CP : $0 < C \leq 10$ mm	40
905341	Coupe de CP : $10 < C \leq 25$	
905342	Coupe de CP : $C > 25$ mm	
911678	Manchon intérieur Lg18-CP Ty 24	
904411	Manchon intérieur Lg35-CP Ty 24	
907991	Rondelle d'Appui pour voiles courbes ⁽¹⁾	10
911619	BA E10 Ty 24 – Bague d'appui de CP ⁽¹⁾	10
911651	BA E20 Ty 24 – Bague d'appui de CP ⁽¹⁾	20
911620	Manchon Extérieur de CP D40 ⁽¹⁾	46

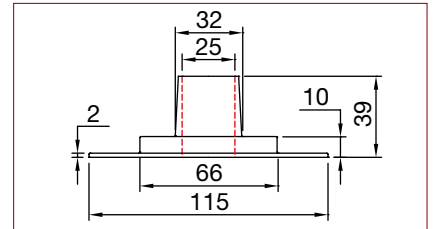
(1) Voir Etanchéité entre cônes plastique CP et coffrages



Etanchéité entre Cônes Plastique (CP) et coffrages

- Selon les cas, la Rondelle d'Appui est nécessaire à un seul bout ou aux deux bouts du **CP** : **préciser à la commande**.
- **Le CP doit être alésé** en conséquence par TB Laroche® pour recevoir la ou les Bagues d'Appui.
- **La longueur du CP est égale à l'épaisseur du voile moins 10 mm par Rondelle d'Appui**.
- Rebouchage des trous avec les **Cônes Béton CB** Laroche®.

Code	Description
907991	Rondelle Appui E 10
905338	Alésage CP pour Rondelle d'Appui TB



2 - Manchon pour juxtaposition de CP

Domaine d'application :

- Réalisation de voiles d'épaisseur de 26 à 40 cm.

Mise en œuvre :

- Combiner les **CP** de longueur 13, 15, 16, 18, et 20 cm.
 - Nous consulter pour les voiles qui ne peuvent être faits en combinant ces CP.
- Au décoffrage, au moins un des deux cônes CP doit être retiré avec un extracteur A ou B (voir sommaire 2.1.2).

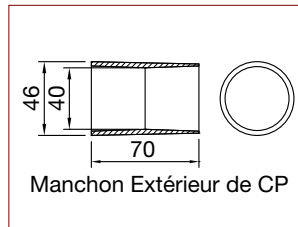
Code	Description	Lg [mm]	D1 [mm]	D2 [mm]
911620	Manchon Extérieur de CP D40	70	46	40
904416	Extracteur B Ty 24	390	-	-
904417	Extracteur A Ty 24	460	-	-



3 - Bague d'Appui de Cône Plastique CP sur le coffrage

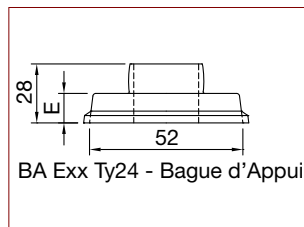
Domaine d'application :

- **Donner une solide surface d'appui de la petite base du CP sur le coffrage :**
 - Elimine les effets du décentrage des tiges dans les trous de passage dans les coffrages.
 - Évite la détérioration de la petite base du CP par poinçonnement par le trou de passage de tige dans le coffrage.
 - Coffrage étanche : évite la fuite de laitance à l'extérieur du coffrage et à l'intérieur du CP.



Mise en œuvre :

- Les CP de 15, 16, 18 et 20 cm associés aux bagues BA E10 Ty 24 et BA E20 Ty 24 permettent de réaliser les voiles courants de 16 à 22 cm.
- Pour un voile de 25 cm : il faut utiliser un CP 23 cm ou 24 cm.



Remarque : Il ne peut y avoir de fuite de laitance pour des voiles réalisés avec des CP juxtaposés.

Code	Description	E [mm]	Ø D [mm]	H [mm]
911619	BA E10 Ty 24 – Bague d'Appui de CP	10	52	28
911651	BA E20 Ty 24 – Bague d'Appui de CP	20	52	28

Outils de récupération pour Cônes Plastique (CP) Ty24

Eviter la chute et la perte des CP.

- Augmenter la **longévité des CP**.
- Accroître la **sécurité des personnels** en supprimant la projection et la chute des CP.
- **Gagner du temps** : pas de recherche et de ramassage des CP éparpillés sur le chantier.
- Faire des économies importantes.

Mise en œuvre :

Tire-cône à masselotte

- Introduire l'appareil à fond dans le Cône Plastique de façon que la tête en forme de goutte de suif soit en contact avec sa petite base.
- Faire coulisser rapidement la masselotte afin qu'elle donne un choc sur la butée située près de la poignée.

Extracteur A ou B avec la tête filetée

- Visser en tournant **à gauche** dans la grande base du CP HPA.
- Tirer sèchement la poignée en arrière (extracteur B) ou la masselotte (extracteur A).

Extracteur B Autotaraudant

- Visser en tournant **à droite** dans la grande base du CP HPA de 30 cm.
- Tirer sèchement la poignée en arrière.

Chasse-cône

- Mettre l'épaulement du chasse-cône en appui sur la petite base du CP en veillant à placer l'ergot vers le haut pour que le crochet de la tige anti chute soit tourné vers le haut.
- Frapper l'extrémité du chasse-cône avec un marteau : le CP est chassé, mais retenu dans son logement par le crochet.
- Récupérer les CP dans leur logement.

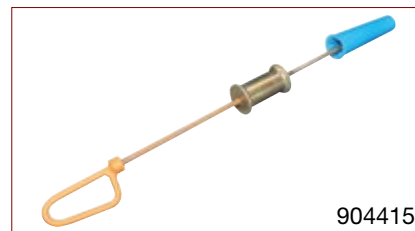
Remarque : Les CP doivent être considérés comme des coffrages : il faut les entretenir régulièrement avec un agent de démoulage.

Outils de récupération des cônes plastique CP

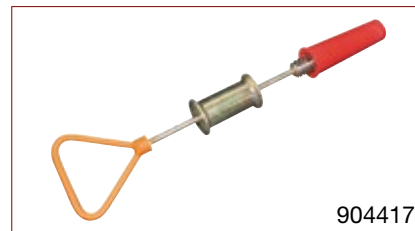
Code	Désignation	Longueur [mm]	Poids en [kg]
904415	Tire-cône à masselotte Ty 24	820	1,90
904417	Extracteur A Ty 24	460	1,90
904416	Extracteur B Ty 24	390	1,50
904414	Chasse-cône Ty 24	650	1,15

Rapidité – Sécurité – Economie de CP

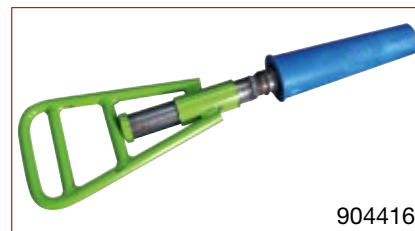
Les Accessoires de coffrages doivent être huilés pour faciliter leur décoffrage.



904415



904417



904416



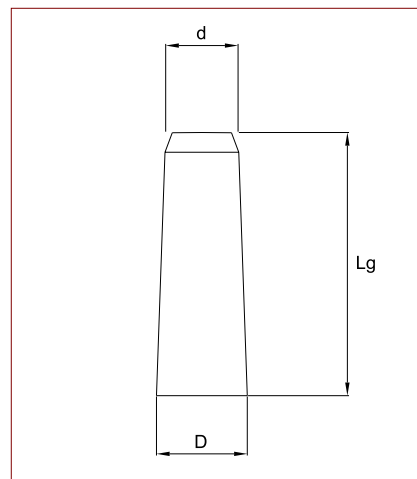
904414^C



Cônes Béton (CB) Type 24 (Ty 24)

B40 : lorsque l'étanchéité n'est pas requise : murs de superstructure non exposés ou intérieurs en bâtiment, finitions en Génie Civil.

- **B60 : lorsque l'étanchéité est exigée** : ouvrages en nappe phréatique, réservoirs, stations d'épuration...



Conception :

- **Caractéristiques Générales** des produits en béton (voir sommaire).
- Double conicité au petit bout : **système exclusif Laroche®** pour faciliter et sécuriser la pose des CB.
- Ils **peuvent être moulés en béton spécial Prise Mer** sur demande.

Mise en œuvre :

- Effectuer la pose des CB en respectant les règles de l'art en vigueur pour faire tout scellement.
- Choix du produit de scellement :
 - **Etanchéité requise** : CB B60 scellés avec du **RAVALCHOC® Flexible Etanche**, **RAVALCHOC® Flexible Etanche Clair** ou du **CORAL** (voir index).
 - **Autres cas** : CB B40 scellés avec du **REJET CRYL® FIN** (voir index).
- Remarque : Le sens de pose des Cônes Plastique et donc des Cônes Béton, est sans importance sur l'obtention de l'étanchéité.

Conseils de pose :

- Préparation = respecter scrupuleusement la notice du produit utilisé.
- Barder le CB et le trou de mortier de pose ou de résine.
- Introduire dans le trou le CB ainsi bardé avec un mouvement de rotation.
- Achever la pose en tapant légèrement sur le gros bout du CB avec le manche du marteau ou de la truelle.
- Faire les raccords de surface avec le produit de scellement choisi.
- Pour obtenir une bonne finition : respecter les épaisseurs mini de pause préconisées dans la fiche technique du produit de scellement utilisé.

CÔNE BÉTON CB Ty 24

Code CB B60	Code CB B40	Désignation Ajouter suffixe B40 ou B60	Voile de [cm]	Lg maxi [mm]	Ø d [mm]	Ø D [mm]
905131		CB 10 cm Ty 24	10	95	38	44,6
905132		CB 12 cm Ty 24	12	115	38	46
905133	905156	CB 14 cm Ty 24	14	135	38	47,4
905134	905157	CB 15 cm Ty 24	15	145	38	48,1
905135	905158	CB 16 cm Ty 24	16	155	38	48,8
905136	905159	CB 18 cm Ty 24	18	175	38	50,2
905137	905160	CB 20 cm Ty 24	20	195	38	51,6
905138	905161	CB 22 cm Ty 24	22	215	38	53
905139	905162	CB 24 cm Ty 24	24	235	38	54,4
905141	905163	CB 25 cm Ty 24	25	245	38	55,1
911834	911833	CB 30 cm Ty 24	30	295	39,4	50,6